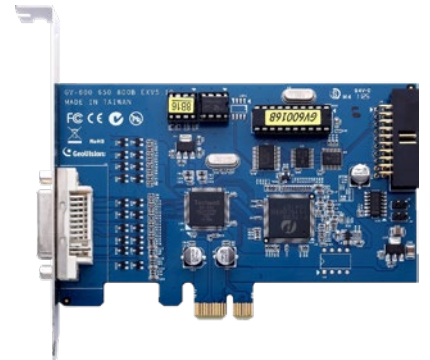


GV-600B-Serie

- Videokarte für PC
- 4, 8, 16 Video-Eingänge
- 25 Bilder / Sekunde
- Geo MPEG4, Geo H264
- 4 Audio-Eingänge
- 2 Karten in einem System kombinierbar

Inklusive
Videomanagement-Software,
Anschlusskabel für Video und Audio

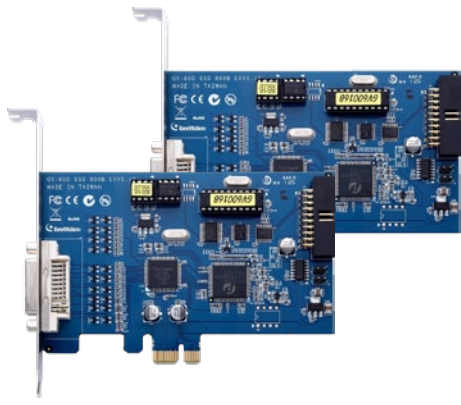


Anschlusskabel



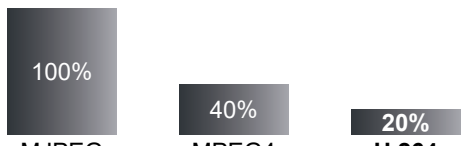
Inklusive Anschlusskabel für Video (BNC) und Audio (Cinch).

2-Karten Kombination



Sie können zwei baugleiche Karten in einem System kombinieren, um die Leistung zu verdoppeln. So können Sie bis zu 32 Kameras an einem einzelnen System verwalten.

H.264 Videocodex



*Die tatsächlichen Werte sind abhängig von den Bildinhalten und den daraus resultierenden Bildveränderungen einer Szene.

Komprimierungsverfahren verringern den Datenverkehr auf dem Netzwerk und erhöhen gleichzeitig die Aufzeichnungsdauer.

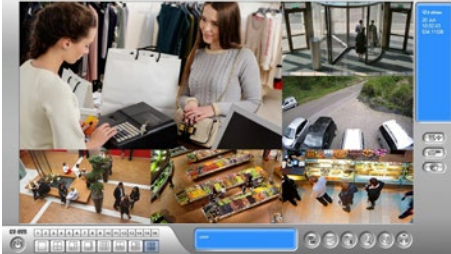
Moderne Komprimierungsmethoden übertragen nur zu bestimmten Zeitabständen vollständige Bilder. Dazwischen werden lediglich die Bildveränderungen übertragen. Das erhöht die Aufzeichnungsdauer um bis zu 80 Prozent.

Manipulationsalarm



Eine Manipulation an der Kamera wie zum Beispiel eine Sicht-Beeinträchtigung, die Fokus-Veränderung oder die Veränderung der Blickrichtung löst auf Wunsch automatisch einen Alarm aus.

Videomanagement-Software



Die Software GV-NVR ist für bis zu 32 GeoVision IP-Kameras kostenfrei erhältlich. Neben der Aufzeichnung von Videobildern bietet sie zahlreiche weitere Funktionen. Details zur Software finden Sie im separaten Datenblatt der Software GV-NVR.

Ferneinwahl



Mit einer kostenfreien Software können Sie über Netzwerk oder Internet auf Livebilder und Aufzeichnungen zugreifen. Alternativ können Sie auch einen Internet-Browser verwenden.

Apps für iOS und Android sind auch kostenfrei erhältlich.

Optionales Zubehör

| | | | | |
|--|--|---|---|---|
|  <p>GV-IO USB BOX I/O-Box, 4 - 16 Kanäle</p> |  <p>GV-NET CARD RS232/RS485 PC-Einbaukarte</p> |  <p>GV-NET/IO CARD RS232/RS485, 4 x I/O PC-Einbaukarte</p> |  <p>GV-IO12INCARD 12 x In, Erweiterung für GV-NET/IO CARD</p> |  <p>GV-IO12OUTCARD 12 x Out, Erweiterung für GV-NET/IO CARD</p> |
|  <p>GV-COM V3 Wandler USB auf RS232/485</p> |  <p>GV-RELAY V2 Modul mit 4 Relais</p> |  <p>GV-REMOTE Infrarot-Fernbedienung</p> |  <p>GV-KB Keyboard</p> |  <p>GV-JOYSTICK V2 Joystick</p> |
|  <p>GV-VS Serie analoge Kameras auf IP wandeln</p> |  <p>GV-IP Decoder Box Ultra Darstellung auf Monitor, über Netzwerk ohne PC</p> |  <p>GV-Control Center Zentrale Verwaltung und Steuerung</p> |  <p>GV-Center V2 PRO Zentraler Empfang von Alarmmeldungen</p> | |

Technische Daten

| Allgemeine Daten | GV-600B EX-4 | GV-600B EX-8 | GV-600B EX-16 |
|----------------------------------|----------------|---------------------------------|------------------|
| Bestellnummer | 261 0504 211 | 261 0508 211 | 261 0516 211 |
| PC-Anschluss | | PCI-Express (x1) | |
| Video-Eingänge | 4 x BNC | 8 x BNC | 16 x BNC |
| Livebild | | | |
| Bildrate CIF-Auflösung (352x288) | | 25 Bilder/Sek. | |
| Bildrate D1-Auflösung (704x576) | 25 Bilder/Sek. | | 12.5 Bilder/Sek. |
| Aufzeichnung | | | |
| Bildrate CIF-Auflösung (352x288) | | 25 Bilder/Sek. | |
| Bildrate D1-Auflösung (704x576) | 25 Bilder/Sek. | | 12.5 Bilder/Sek. |
| Video-Komprimierung | | Geo MPEG4, Geo H264 | |
| Audio | | | |
| Audio-Eingänge | | 4 x Cinch | |
| Audio-Komprimierung | | AAC (16KHz / 16bit) | |
| Anschlüsse | | | |
| Video | | DVI-Kabel mit BNC-Anschlüssen | |
| Audio | | DVI-Kabel mit Cinch-Anschlüssen | |
| Sonstiges | | | |
| Abmessungen | | 120x82 mm (BxH) | |

Systemvoraussetzungen

| 1 Karte | |
|-----------------------|---|
| Betriebssystem 32-bit | Windows XP / Vista / 7 / 8 / 8.1 / 10 / Server 2008 |
| Betriebssystem 64-bit | Windows 7 / 8 / 8.1 / 10 / Server 2008 R2 / Server 2012 |
| Prozessor | Pentium 4, 2.0 GHz |
| Arbeitsspeicher | 2 x 1 GB Dual Channels |
| Grafik | AGP oder PCI-Express, 800x600 (1280x1024 empfohlen), 32-bit color |
| Festplattenspeicher | 80 GB |
| DirectX | 9.0 c |
| 2 Karten | |
| Betriebssystem 32-bit | Windows XP / Vista / 7 / 8 / 8.1 / 10 / Server 2008 |
| Betriebssystem 64-bit | Windows 7 / 8 / 8.1 / 10 / Server 2008 R2 / Server 2012 |
| Prozessor | Pentium 4, 2.6 GHz mit Hyper-Threading |
| Arbeitsspeicher | 2 x 1 GB Dual Channels |
| Grafik | AGP oder PCI-Express, 800x600 (1280x1024 empfohlen), 32-bit color |
| Festplattenspeicher | 160 GB |
| DirectX | 9.0 c |

Wichtig: Die Videokarten sind nicht kompatibel mit Mainboards, die Chipsätze der VIA-Serie oder ATI-Serie enthalten.